

**Frühling, Sommer, Herbst und Winter** – jede Jahreszeit hinterlässt Erinnerungen, die in uns weiterleben. Und jedes Ende bedeutet den Übergang in eine neue Epoche.

Mit ihrem wechselnden Farbenspiel begleitet Sie die Vegetation auf einer besonderen Urnengrabanlage auf dem Stadtfriedhof Burgdorf. In vier Hochbeeten lösen Tulpen und Narzissen Krokusse und Schneeglöckchen ab, bis Storchenschnabel und Katzenminze die Luft mit Duft erfüllen. Später strahlen Herbstastern im Oktoberlicht und schließlich lassen Gräser und Christrosen das Jahr ausklingen. Jedes Beet ist einer Jahreszeit gewidmet und zieht eine Weile alle Blicke besonders auf sich. Vielleicht fühlen auch Sie oder Ihre Angehörigen sich einer Jahreszeit besonders verbunden?



## ZEITENINSEL



**Urnengrabstelle  
schenkt besonderes Blüherlebnis**

### **Kontakt und weitere Informationen:**

Stadt Burgdorf · Tiefbauverwaltungsabteilung  
Vor dem Hannoverschen Tor 27 · 31303 Burgdorf  
Tel.: 05136 898-122 · E-Mail: [friedhof@burgdorf.de](mailto:friedhof@burgdorf.de)  
[www.burgdorfer-friedhoeefe.de](http://www.burgdorfer-friedhoeefe.de)

[www.loepervulff.de](http://www.loepervulff.de)



# ZEITENINSEL



»WAS DER FRÜHLING NICHT SÄTE,  
KANN DER SOMMER NICHT REIFEN  
DER HERBST NICHT ERNTEN, DER  
WINTER NICHT GENIESSEN.«

JOHANN GOTTFRIED VON HERDER

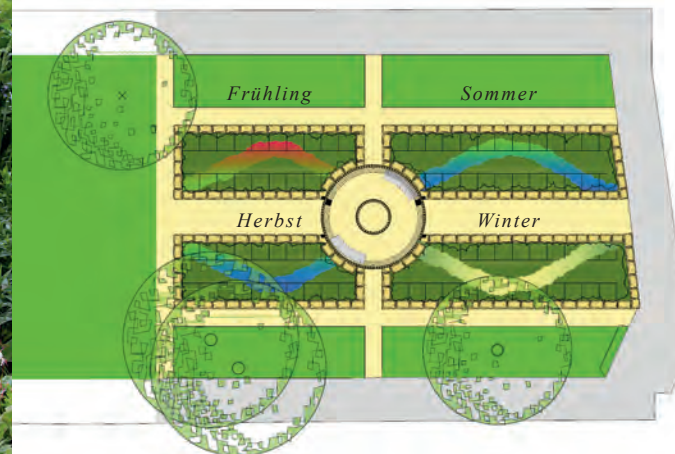
## Der Friedhof – ein Ort zum Verweilen

Die ZeitenInsel finden Sie auf dem Stadtfriedhof Burgdorf. Sie gelangen auf gepflasterten Wegen auch mit Gehhilfen und bei schlechter Witterung ohne Hindernisse zur Grabanlage. In der Mitte zwischen den Beeten öffnet sich ein Platz. Er ist von Stelen umgeben. Dort finden Besucher bequeme Sitzplätze im Duft der bunten Blüten zum Verweilen und Innehalten. Büsche, Sträucher und andere Gehölze am Friedhofsrand schenken Ihnen Ruhe und Sichtschutz in Momenten des Gedenkens.



## Das Grab – die Bronzeplatte ersetzt den Stein

Die vier Hochbeete sind für insgesamt 86 Einzel- und Doppelgräber angelegt. Sie bieten ausschließlich Urnen einen Platz unter Frühlingsblühern und Sommerblumen (Doppelwahlgräber), sowie unter Herbststauden und Winterlingen (Einzelreihengräber). Nach der Beisetzung bleibt die Stelle 25 Jahre für Sie reserviert. Eine Verlängerung ist bei den Doppelwahlgräbern jederzeit möglich. Die Aufgabe des Grabsteines übernimmt eine Bronzeplatte auf der Einfassung des Beetes. Graviert mit Namen und Lebensdaten weist sie gut sichtbar auf den gesuchten Ort hin. Die Bepflanzung und Grabpflege übernehmen wir für Sie.



## Gut zu wissen

Die Pflege des Grabes sowie die Beschaffung, Montage und regelmäßige Reinigung der Bronzeplatte sind in der Nutzungsgebühr enthalten. Über Reservierungsmöglichkeiten, Kosten und Trauerfeiern in der Friedhofskapelle informieren wir Sie gern. Nehmen Sie dazu Kontakt mit uns auf.



## Anfahrt

Stadtfriedhof Burgdorf  
Niedersachsenring 22  
RegioBus 906 · Haltestelle „Stadtfriedhof“  
Großer Parkplatz für PKW